



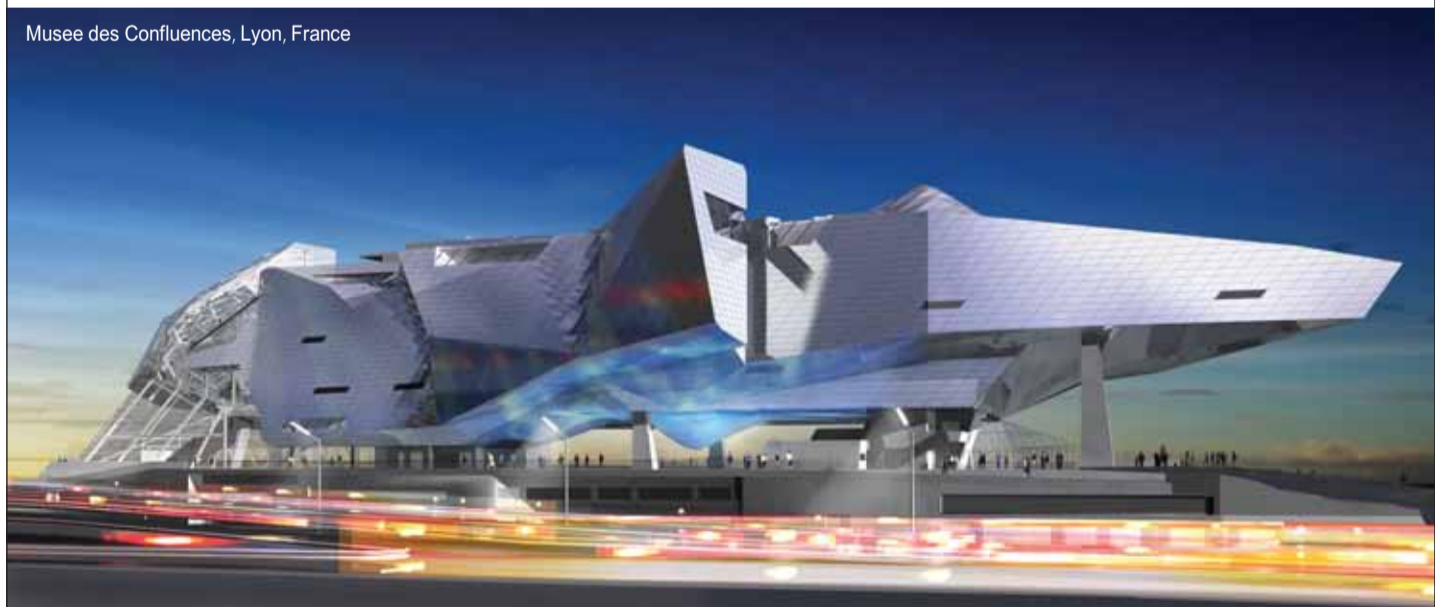
# קופ הימחלב(ל)או

## קצב דינאמי מרוכז

האדריכלות האורבאנית של היום מוכתבת ברובה על ידי יזמים הבונים לקהל צרכנים פרטי, בכך היא משמשת כלי להעצמת הכלכלה העולמית

מאת: גלית פנינה אבינועם  
צילום: ISOCHROM.com, Vienna ; Gerald Zugmann

Musee des Confluences, Lyon, France





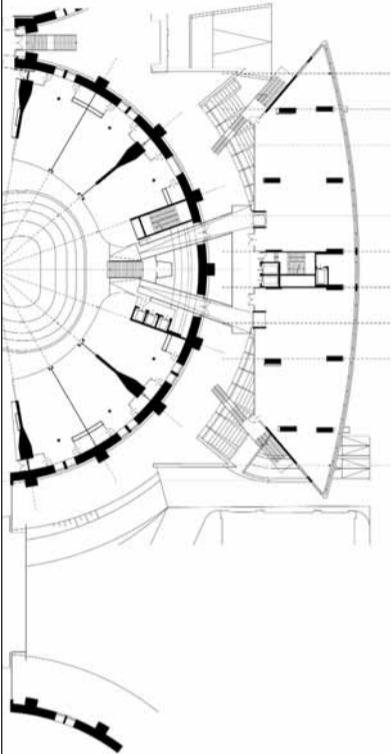
BMW Welt, Munich, Germany.



Rooftop Remodelling Falkestrasse, Vienna, Austria.

**קופ-הימלבל(ל)או** צמד האדריכלים וולף.ד.פריקס והלמוט סביצנקי שיחד נקראים קופ-הימלבל(ל)או (Wolf. D. Prix and Helmut Swiczinsky) החלו את עבודתם המשותפת באדריכלות, עיצוב אורבני ואמנות, בשנת 1968 בווינה, אוסטריה. בשנת 1988 הם פתחו את המשרד בלוס אנג'לס, ארה"ב. צמד אדריכלים זה הוא בין היוצרים המקוריים, הנועזים והחשובים של זמננו. בעבודתם הלא שיגרתית הם פתחו צוהר, והראו את הדרך ליצירת חללים הזויים, מתפרקים ומתפרצים בעת ובעונה אחת, והיו בין ראשוני זרם ה"דהקונסטרוקטיביזם". תקופת לימודיו המקצועיים של וולף ד. פריקס הייתה ארוכה במיוחד. הוא למד באוניברסיטה הטכנולוגית של וינה, בבית הספר היוקרתי הגבוה לאדריכלות של לונדון ובמכון לאדריכלות בלוס אנג'לס. הקריירה האקדמית הענפה והעשירה שלו מעוררת התפעלות. הוא מרצה בתשע אוניברסיטאות שונות לאדריכלות ברחבי העולם, הוא פרופסור במכון לאדריכלות בלונדון, בהווארד קמברידג' ובלוס אנג'לס, חבר הפקולטה באוניברסיטת קולומביה בניו יורק(UCLA), בבואנוס איירס ארגנטינה, בגרמניה, אוסטריה ועוד ידו נטויה. רשימת הפרסים שקיבל הצמד ארוכה עד מאוד ( כ- 83 פרסים שונים) וביניהם הפרסים היוקרתיים ביותר בעיצוב ואדריכלות מכל רחבי העולם (RIBA,TAU American Architecture Award), (P.A. Award).





"גיליון של בניין בתכניתו החדשה אירע בעת שמצב העיר המערבית השתנה, והשינוי גרר הגדרות חדשות לאדריכלות העכשווית", הם מצהירים, "החסר העצום בשטחים ציבוריים שינה את היחס בין בנייה ציבורית ובנייה פרטית. לרשויות המוניציפליות יש פחות השפעה על האדריכלות בעיר. יזמים, הרוכשים לעצמם מגרשים מועדפים, אינם כבולים בתכתיבי אדריכלות כפי שהיה נהוג במאה ה-19 ובתחילת ה-20. כך הגיעה האדריכלות למצב שבו היא ממקסמת את יתרונות הכלכלה הגלובלית, ותו לא. אך אדריכלות אינה רק באת כוחה של היזמות העסקית. האדריכלות היא סוכנת חיונית של הפילוסופיה החדשה בתכנון האורבאני."

**התפוצצות אנרגטית**

הצמד בודק בעבודותיו את כל האספקטים הקונוונציונאליים של אדריכלות, ואת מערכת היחסים בין צורה לפונקציה אותה היא ממלאת. וולף פריקס והלמוט סביצנקי מציעים אלטרנטיבה אגרסיבית, ההופכת צורות לכלי נשק, וכאשר נתבקשו להסביר את זווית הראייה שלהם טענו כי "אנו הווינאים, יש לנו קשר קרוב לפרויד, אשר לימד אותנו, שלדיכוי נחוצות מידות עצמות של אנרגיה. אנו מעוניינים להוציא אנרגיה זו בפרויקטים שלנו. העולם הבטוח והשקט של האדריכלות נגזר."



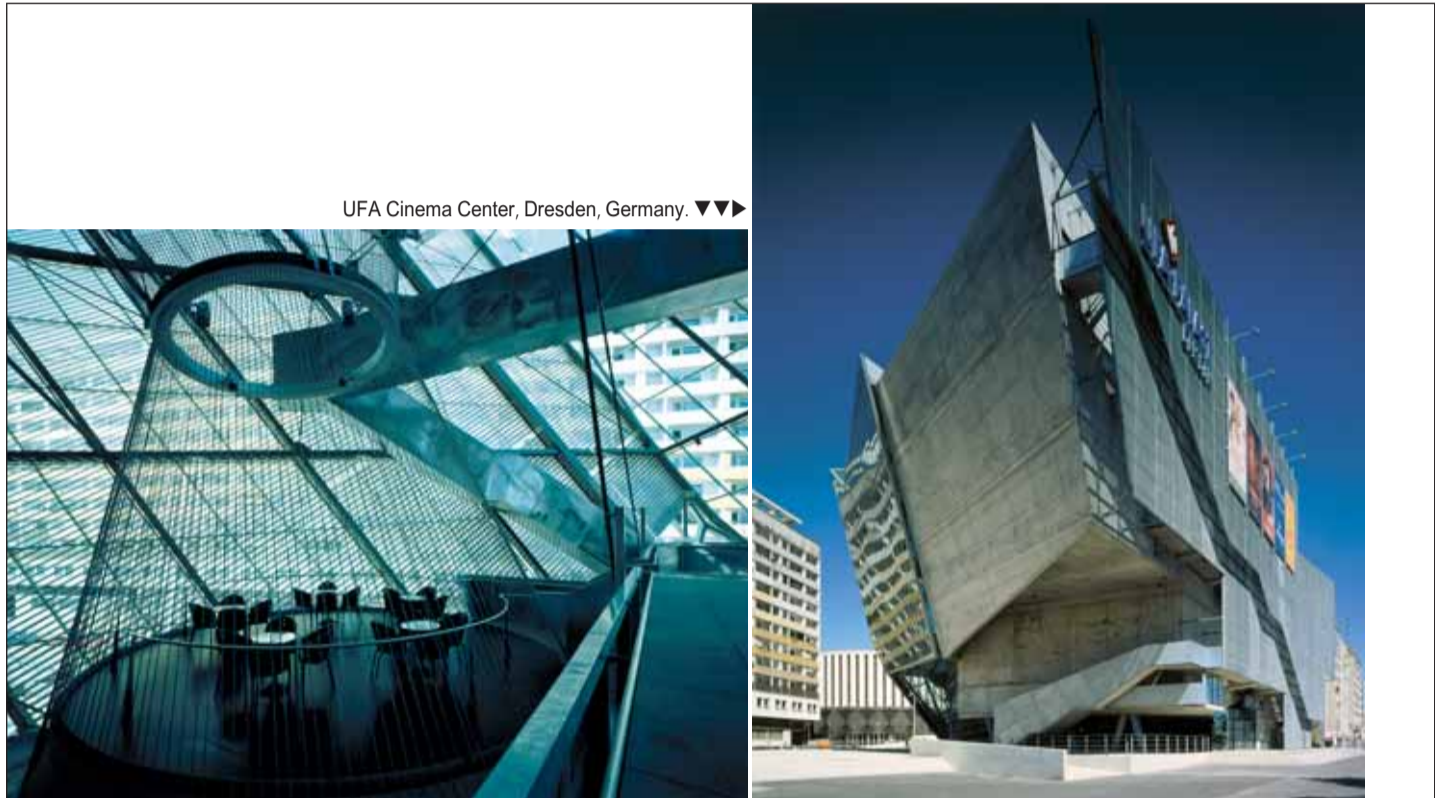
Office and Research Center Siebersdorf, Seibersdorf, Austria.



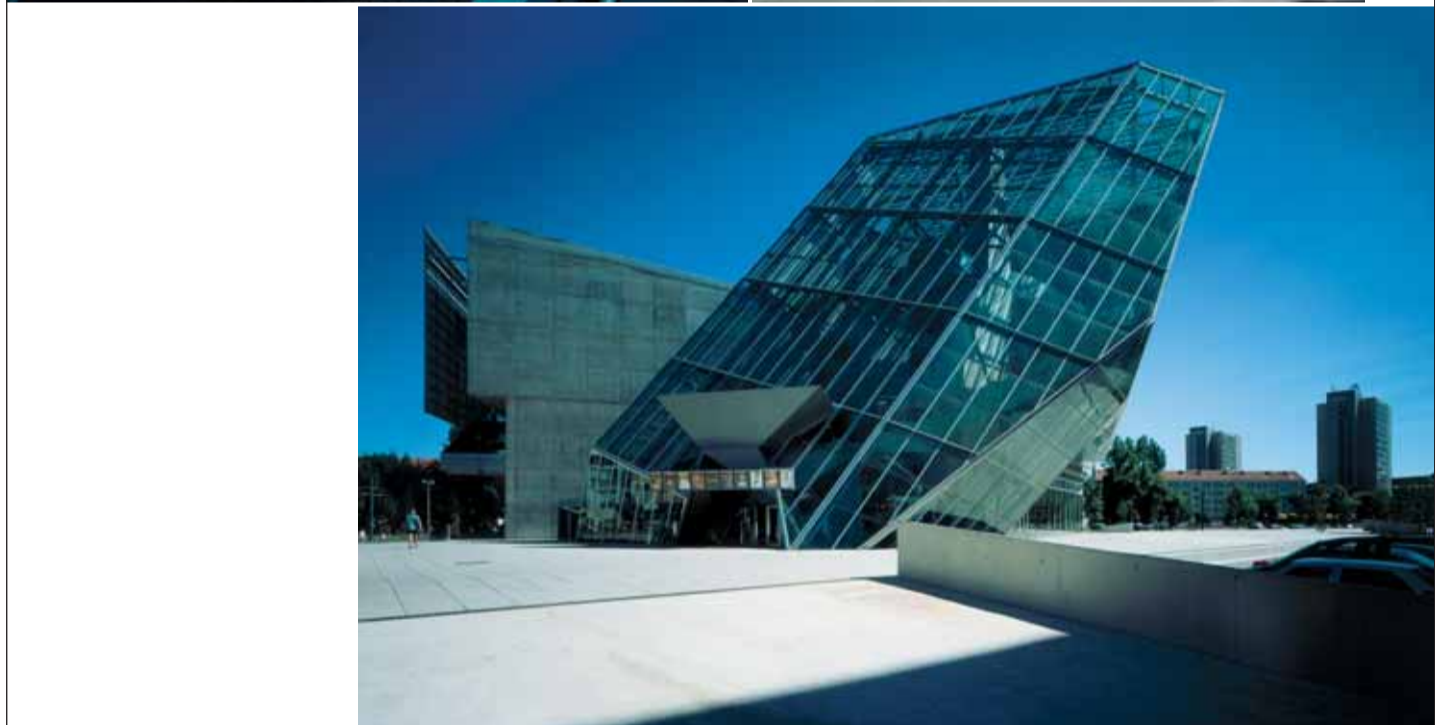
**קופ-הימלב(ל)או טוענים, שתקופתה השלווה של האדריכלות הגיעה לקיצה, ולהמחשת דעתם הבעירו אש במגדל בן 15 מטר אותו בנו במרכז וינה**



Akron Art Museum, Ohio, USA.

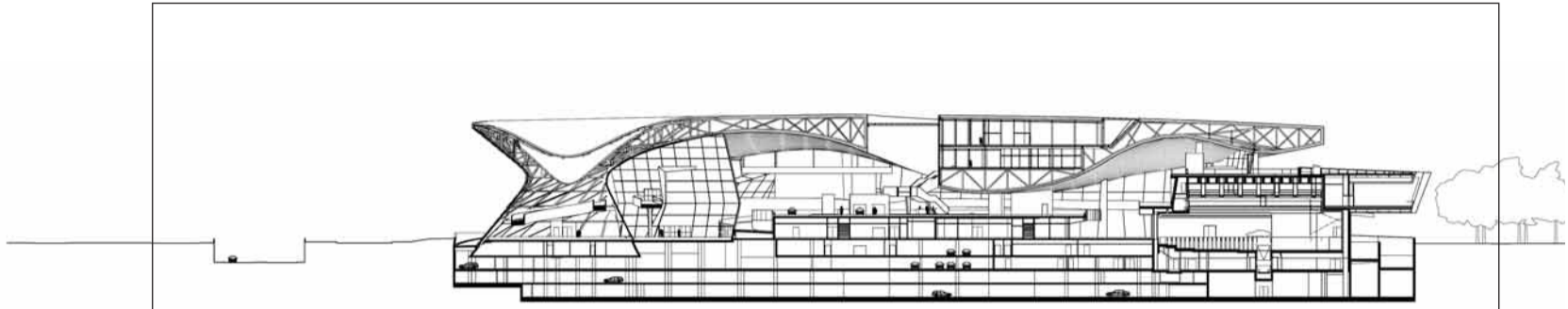


UFA Cinema Center, Dresden, Germany. ▼▼▶



הצהרת המלחמה הרשמית שלהם על עולם האדריכלות הוכרזה כאשר הבעירו אש במגדל בן 15 מ' אותו בנו במרכז וינה בשם "the blazing wing". באחת העבודות המפורסמות שלהם - "עליית הגג", וינה (התערבות במבנה קיים), הפכה עבודת האדריכלות לפירוטכניקה מורכבת בזכוכית ופלדה, הנראית כמו תוספת קריסטלית, ונראית כחרק ענק שיצא מתוך סיפור של פרנץ קפקא. בעבודה נוספת (וילה מליבו קליפורניה) הם יצרו חלל, שמתפוצץ לחלקי קורות, גשרים ועמודים, כאשר הקונסטרוקטיביות במלואה מופיעה בדמות זכוכית שקופה, שספק מחברת ספק נעלמת בין האלמנטים השונים. האור משחק תפקיד ראשי בעבודה; צורות הצללים והנפילה השונה של האור בכל שעות היממה, יוצרות קומפוזיציות מורכבות על גבי הקירות והרצפה.





Busan Cinema Complex / Pusan International Film Festival, Busan, South Korea.



◀▲ Apartment Building Gasometer B, Vienna, Austria.

דוגמאות ליצירתיות המוטרפת שלהם אפשר לראות במגוון פרויקטים, חלקם קיימים וחלקם בשלבי בנייה: במוזיאון בליון שבצרפת יצרו חלל בצורת "ענן קריסטלי של ידע". הענן של קופ-הימלבל(לא) אינו רך ונעים, אלא קוצני, נוקשה, יוצר רעש ויזואלי, ובהחלט יכול להיות חלק מתפאורת הסרט "בלייד-ראנר" או סרט עתידי אחר. ל"אקספו", 2002 בשוויץ הם יצרו מקבץ מבנים גליליים א-סימטריים, שיצרו תחושה של דמויות רוקדות טראנס על הדשא, שבמרכזו חלל פתוח המקורה במבנה אלומיניום וחוכית. מבנה משרדים ומרכז פיתוח באוסטריה (1993) הפך את עורו השמרני והמחוייט לטובת מבנה, העומד על עקבי סיכה דיקים מפלדה, ומחופה בשכבות של חומרים שקופים ואטומים. ■